

SERVICE BIODIVERSITÉ, ÉVALUATION ET PAYSAGES



Fabrice TORRE
Chef de service par interim
04.20.61.96.18

UNITÉ BIODIVERSITÉ AQUATIQUE ET TERRESTRE

Fabrice TORRE
Chef d'unité,
Adjoint au chef de service
04.20.61.96.18

MISSION INGÉNIERIE FINANCIÈRE

Patricia COSSU
04.20.61.96.19

UNITÉ SITES, PAYSAGES ET ÉVALUATION DES IMPACTS

XXX
Chef d'unité,
Adjoint au chef de service

MISSION JURISTE

Claire MAUPIN
04.20.61.96.36

CHARGÉ(E)S DE MISSION

Muriel FILLIT
Chargé(e) de mission développement durable et actions transversales
04.20.61.96.08

Samuel BARDI
Chargé de mission déchets et concession de gaz
04.20.61.96.07

MISSION DES PROGRAMMES CONTRACTUALISÉS

Claire GAZZOTTI
Responsable de la mission
04.20.61.96.11

SERVICE DÉLÉGATION DE BASSIN ET HYDROMÉTRIE



Maëlys RENAUT
Cheffe de service
04.20.61.96.66

UNITÉ HYDROMÉTRIE

Olivier MAURIES
Chef d'unité, Adjoint à la cheffe de service
04.20.61.96.68

UNITÉ DÉLÉGATION DE BASSIN

Romain ROVAREY
Chef d'unité, Adjoint à la cheffe de service
04.20.61.96.76

DIRECTION



Jean-François BOYER
Directeur régional
04.20.61.96.04



Nicolas SURUGUE
Directeur régional adjoint
04.20.61.96.05



Frédérique TERZAN
Adjointe au directeur régional
04.20.61.96.06

SECRETARIAT DE DIRECTION

Hélène BARTOLI
Assistante de direction
04.20.61.96.03

Laurence SENICOURT
Assistante de direction
04.20.61.96.02

SECRETARIAT GÉNÉRAL



Michel LUCIANI
Secrétaire général
04.95.50.99.51

SERVICE CONNAISSANCE, INFORMATION ET LOGEMENT



Jacques NICOLAU
Chef de service
04.20.61.96.42

SERVICE TRANSPORTS, ÉNERGIE ET CLIMAT



Caroline BARDI
Cheffe de service
04.20.61.96.82

UNITÉ TRANSITION ÉNERGÉTIQUE

Isabelle COQUELLE
Chef-fe d'unité
Adjoint-e à la cheffe de service
04.20.61.96.83

UNITÉ TRANSPORTS ET VÉHICULES

Pierre MARQUES
Chef d'unité
Chef de projets mobilités
04.20.61.96.81

COMITÉ LOCAL D'ACTION SOCIALE

Maelys RENAUT
Présidente
04.20.61.96.66

ASSOCIATION SPORTIVE, CULTURELLE ET D'ENTRAÏDE

ASCEE 2A Stéphane VACHET
Président
04.20.61.97.17

ASCEE 2B Marie-Paule BERARD
Présidente
04.95.32.97.51

SERVICE RISQUES NATURELS ET TECHNOLOGIQUES



Olivier COURTY
Chef de service
04.20.61.97.06

UNITÉ DÉPARTEMENTALE 2A

Patrick THOMAS-PANTALACCI
Chef d'unité,
Adjoint au chef de service
04.20.61.97.06

UNITÉ DÉPARTEMENTALE 2B

Sébastien GIUDICELLI
Chef d'unité,
Adjoint au chef de service
04.20.61.97.11

PÔLE MÉDICO-SOCIAL ET DE PRÉVENTION

Véronique NABART-DEHAYE
Assistante de service social
2A 04.20.61.97.22

Isabelle CAGNINACCI
Assistante de service social
2B 04.20.61.97.23

Francis CANALE
Conseiller de prévention ZGE
04.20.61.97.24

DIVISION RÉGIONALE GESTION ET PILOTAGE DES RESSOURCES HUMAINES

Marie-France DUHAMEL
Cheffe de division
04.20.61.97.33

UNITÉ PRESTATIONS MUTUALISÉES ET GESTION RH DE PROXIMITÉ

Marie-France DUHAMEL
Cheffe de division
04.20.61.97.33

UNITÉ APPUI AU PILOTAGE RÉGIONAL DES EMPLOIS ET DES COMPÉTENCES

Vanina OGOR
Cheffe d'unité
04.20.61.97.35

UNITÉ FINANCIÈRE, IMMOBILIÈRE ET MOYENS GÉNÉRAUX

Marie-Pierre ORSINI
Cheffe d'unité
04.20.61.97.26

MISSION COORDINATION RÉGIONALE

XXXXX
XXXXX

MISSION COMMUNICATION

Stéphane VACHET
Chargé de communication
04.20.61.97.17

MISSION CONTENTIEUX ET JURIDIQUE

XXXXX
XXXXX

DIVISION AMÉNAGEMENT ET LOGEMENT

Marc LEROY
Chef de division,
Adjoint au chef de service
04.20.61.96.44

UNITÉ LOGEMENT

Hélène PARIS
Cheffe d'unité
04.20.61.96.47

DIVISION OBSERVATOIRES, ÉTUDES ET STATISTIQUES

Martine AGOSTINI
Cheffe de division
04.20.61.96.50

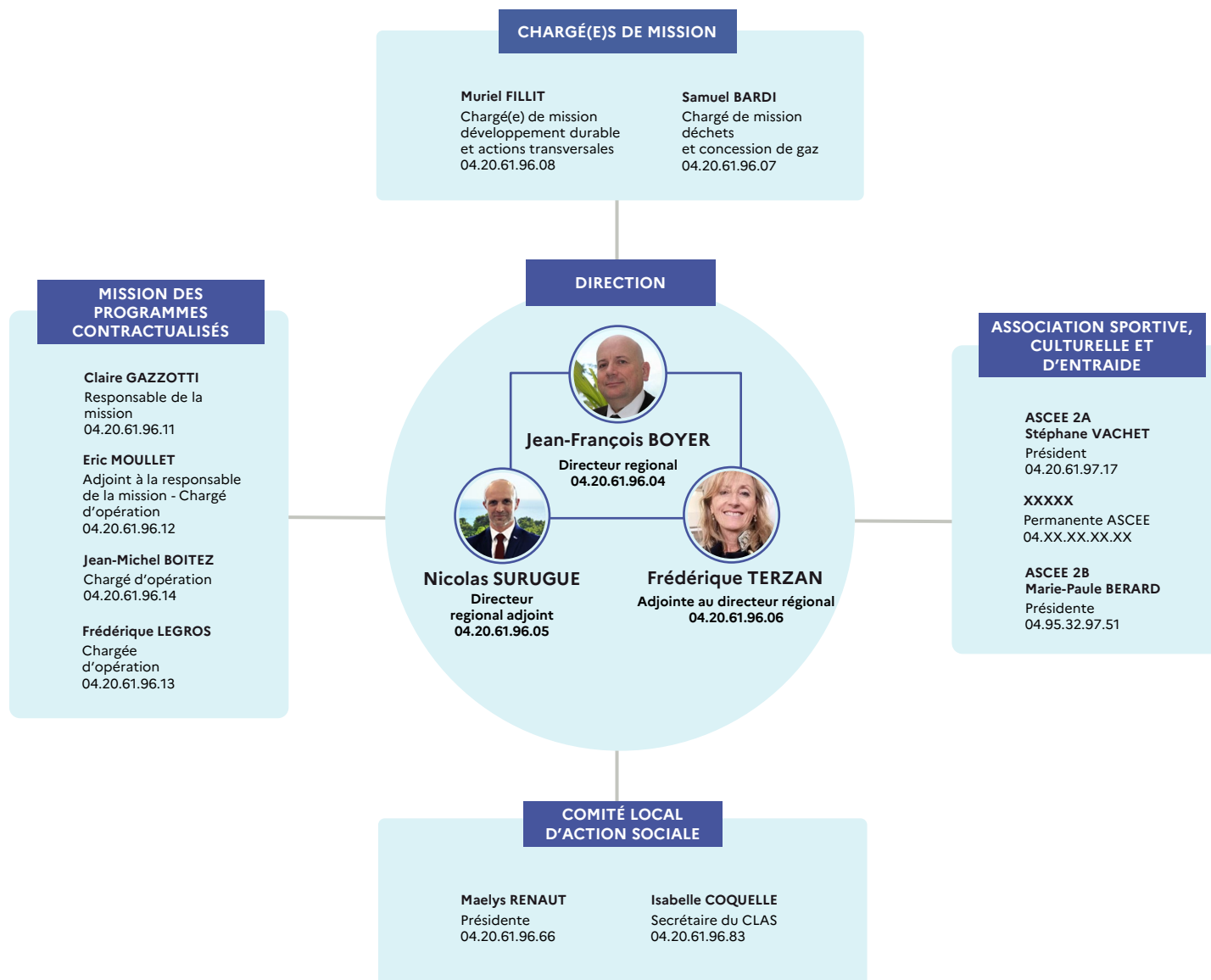
UNITÉ LOGISTIQUE INFORMATIQUE

Pierre-Ange MARTOS
Chef d'unité
04.20.61.96.61

UNITÉ ADMINISTRATION ET VALORISATION DES DONNÉES

Nicolas LOMELLINI
Chef d'unité
04.20.61.96.56

ORGANIGRAMME DE LA DIRECTION



**ORGANIGRAMME DU SERVICE BIODIVERSITÉ,
ÉVALUATION ET PAYSAGES**

UNITÉ BIODIVERSITÉ AQUATIQUE ET TERRESTRE

Virginie VINCENTI
Chargée de mission
biodiversité et espaces
naturels Adjointe au
chef d'unité
04.20.61.96.22

Sonia JENN
Chargée de mission
espèces protégées
scientifiques FSC EEE
04.20.61.96.25

Muriel DE BASQUIAT
Chargée de mission
espèces et espaces
aquatiques,
pollutions diffuses
04.20.61.96.24

XXXXX
Coordinateur
régional mission
espèces protégées
04.20.xx.xx.xx

Mélanie GIANELLI
Chargée de mission
espèces protégées
aménagement (0,5 ETP)
04.20.61.96.33

Amélie TAGLIAFERRO
Chargée de mission
connaissance
biodiversité
04.20.61.96.27

Perle ZLOTYKAMIEN
Chargée de mission
espaces et espèces
protégés (Haute-Corse)
04.20.61.96.28



Fabrice TORRE
Adjoint au chef de
service
Chef d'unité
04.20.61.96.18



Fabrice TORRE
Chef de service par interim
04.20.61.96.18

**Saveria
FAGGIANELLI-AICARDI**
Secrétaire-assistante
04.20.61.96.16

Sylvie LUCCIONI
Secrétaire-assistante
(50%) 04.20.61.96.17



XXXXX
Adjoint au chef de
service
Chef d'unité
04.95.xx.xx.xx

UNITÉ SITES, PAYSAGES ET ÉVALUATION DES IMPACTS

MISSION SITES, PAYSAGES

Pierre-Marie LUCIANI
Chargé de mission sites et
paysages - Inspecteur des
sites de Haute-Corse
04.20.61.96.37

**MISSION INTÉGRATION ET ÉVALUATION
ENVIRONNEMENTALE**

Marie-Céline ALFONSI
Chargée de mission
évaluation
environnementale
04.20.61.96.35

**MISSION INTÉGRATION ET ÉVALUATION
ENVIRONNEMENTALE**

Elisa BARRIERE
Chargée de mission
évaluation environnementale
plans/programmes
04.20.61.96.31

MISSION SITES, PAYSAGES

Claire MAUPIN
Chargée de mission
paysage (0,8 ETP)
04.20.61.96.36

MISSION SITES, PAYSAGES

Caroline THILL
Chargée de mission sites
et paysages - Inspectrice
des sites de Corse-du-Sud
04.20.61.96.38

**MISSION INTÉGRATION ET ÉVALUATION
ENVIRONNEMENTALE**

Axel CAPELLE
Chargé de mission
évaluation
environnementale projets
04.20.61.96.32

**MISSION INTÉGRATION ET ÉVALUATION
ENVIRONNEMENTALE**

Mélanie GIANELLI
Chargée de mission
évaluation
environnementale (0,5 ETP)
04.20.61.96.33

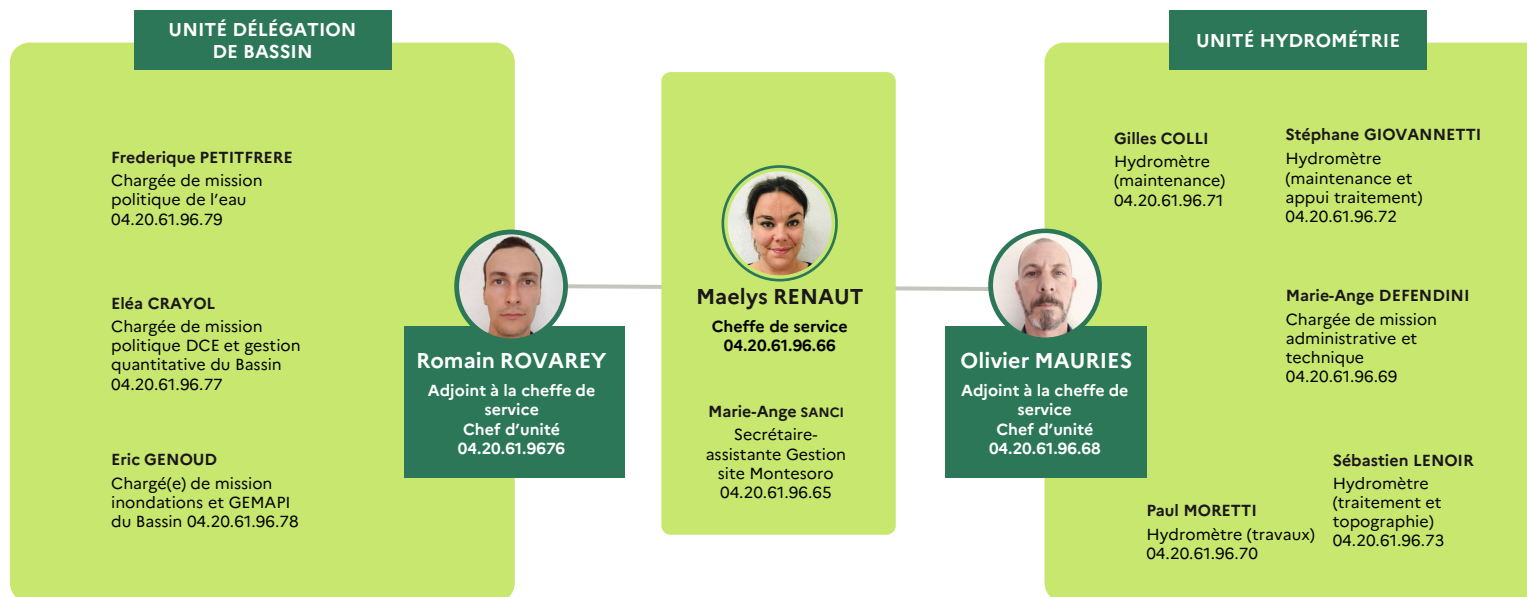
**MISSION INTÉGRATION ET ÉVALUATION
ENVIRONNEMENTALE**

Marie-Rose SANTONI
Assistante de gestion
évaluation environnementale
04.20.61.96.34

Patricia COSSU
Chargée de mission
ingénierie
financière
04.20.61.96.19

Claire MAUPIN
Chargée de mission
juriste (0,2 ETP)
04.20.61.96.36

ORGANIGRAMME DU SERVICE DÉLÉGATION DE BASSIN ET HYDROMÉTRIE (SDeBHy)



ORGANIGRAMME DU SERVICE TRANSPORTS, ÉNERGIE ET CLIMAT

UNITÉ TRANSPORTS ET VÉHICULES

Hélène MARTINEC
Chargé-e de registre
– Adjointe au chef
d'unité
04.20.61.97.00

Céline GACEM
Contrôleuse des
transports terrestres
04.20.61.96.98

Patrick HENRY
Contrôleur des
transports terrestres
04.20.61.96.95

Dominique DESCALZO
Contrôleur des
transports terrestres
04.20.61.96.94

Magali OHLMANN
Chargée de registre
04.20.61.96.93

Jean-Michel BOUYEYRON
Contrôleur des
transports
terrestres
04.20.61.96.97

Benjamin PELLEZ
Chargé du contrôle
des véhicules
04.20.61.96.96



Pierre MARQUES
Adjoint au chef de
service
Chef d'unité – Chef
de projets mobilités
04.20.61.96.92



Caroline BARDI
Cheffe de service
04.95.23.70.74

Valérie VERSINI
Secrétaire gestionnaire
04.20.61.96.81



Isabelle COUELLE
Adjointe à la cheffe
de service
Cheffe d'unité
04.20.61.96.83

UNITÉ TRANSITION ÉNERGÉTIQUE

Gwenaël CHATELAIN
Responsable contrôle des
ouvrages hydrauliques
Chargé de mission énergie
04.20.61.96.85

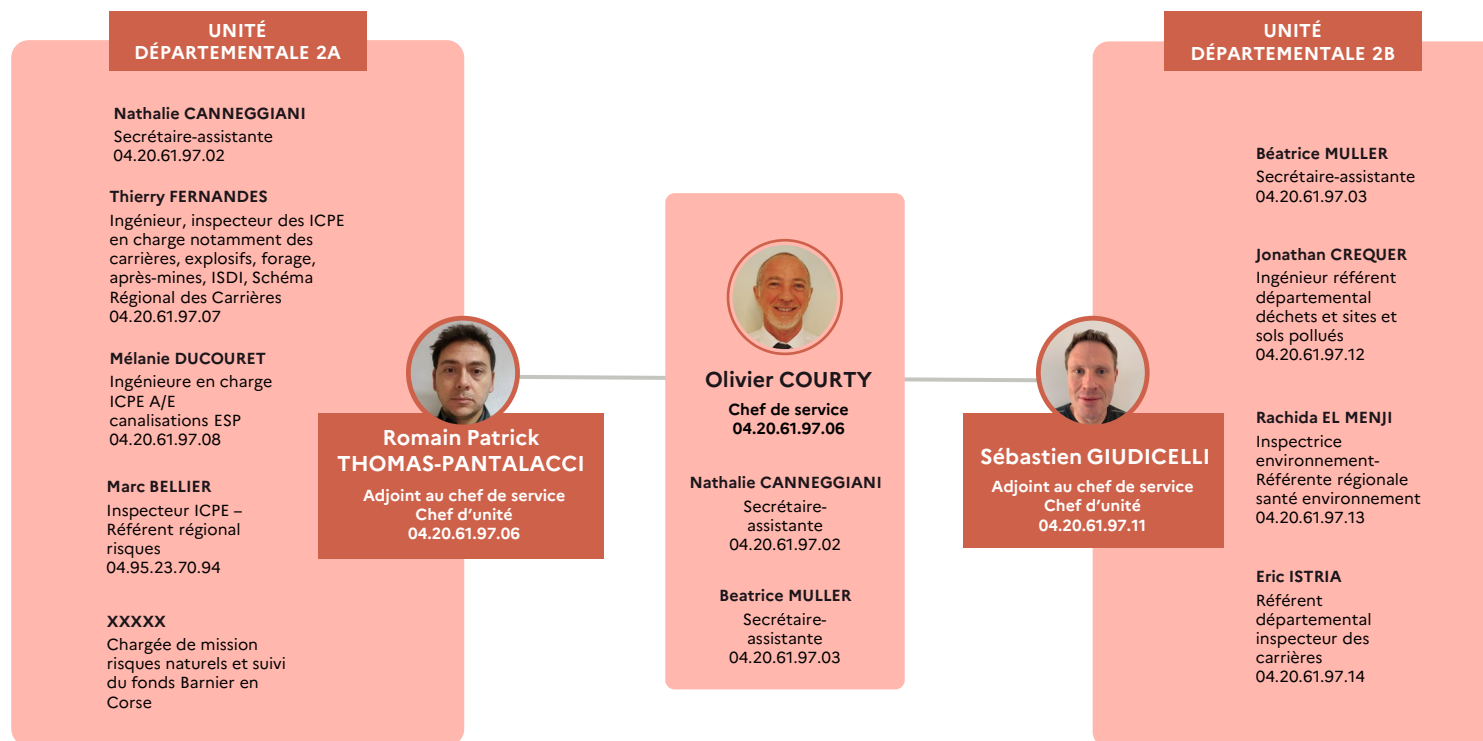
Blandine OZCELEBI
Chargée de mission
transition et efficacité
énergétique
04.20.61.96.90

Céline ETTORI
Chargée de mission
énergie et climat
04.20.61.96.87

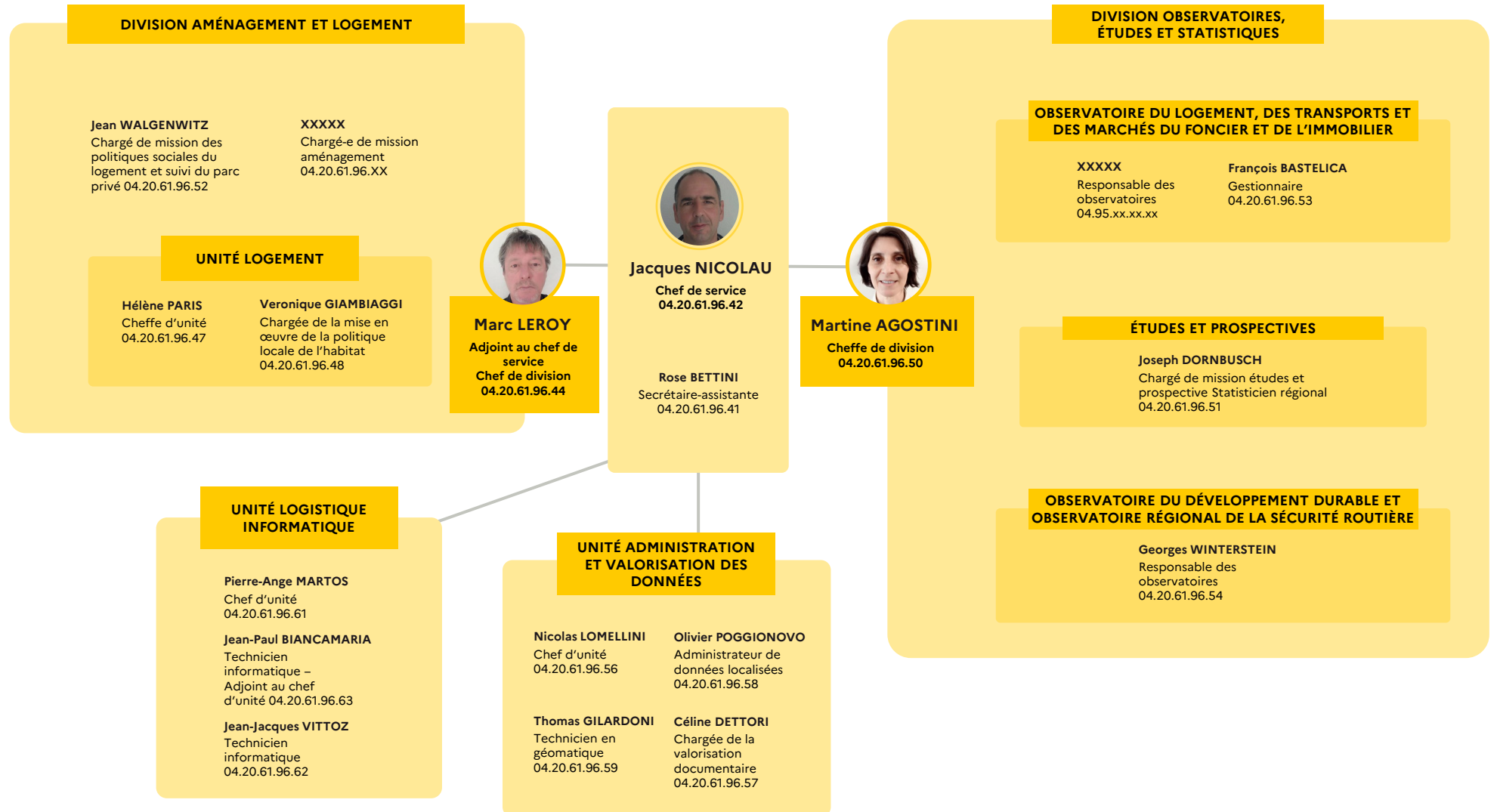
Marc JOUAULT
Inspecteur des
ouvrages
hydrauliques
04.20.61.96.89

Anna ANDREANI
Chargée de mission
bâtiment
04.20.61.96.86

ORGANIGRAMME DU SERVICE RISQUES NATURELS ET TECHNOLOGIQUES



**ORGANIGRAMME DU SERVICE CONNAISSANCE,
INFORMATION ET LOGEMENT**



ORGANIGRAMME DU SECRÉTARIAT GÉNÉRAL

